

# ผู้ประกอบการงานส่วนงาน

## ด้านการลงทะเบียนเรียน และการศึกษา



### 1 คณะแพทยศาสตร์ ศิริราชพยาบาล

หลักสูตรแพทยศาสตรบัณฑิต

น.ส. นิตยาภรณ์ บุญสวัสดิ์

nittayaporn.bun@mahidol.ac.th

02 419 6411

น.ส. นิสา แจ็งบุญ

nisa.jan@mahidol.ac.th

02 419 6421



หลักสูตรเทคโนโลยีบัณฑิต สาขาวิชา  
เทคโนโลยีการศึกษาแพทยศาสตร์

น.ส. วาสนา แจ่มเที่ยงตรง

sietmu@hotmail.com

02 419 8987 หรือ 02 419 5524

หลักสูตรการแพทย์แผนไทยประยุกต์  
บัณฑิต

นายณู คงอยู่

danoo.kho@mahidol.edu

02 419 8826-7

หลักสูตรวิทยาศาสตรบัณฑิต  
สาขาวิชากายอุปกรณ์ศาสตร์

น.ส. พรชนก โพธิ์บัณฑิตย์

pornchanok.pod@mahidol.edu

02 419 3441

### 2 คณะเภสัชศาสตร์

หลักสูตรเภสัชศาสตรบัณฑิต

น.ส. กฤษณี ประไพวิทย์

krisanee.pra@mahidol.ac.th

02 354 3748

หลักสูตรเภสัชศาสตรบัณฑิต  
(หลักสูตรนานาชาติ)

น.ส. ปานภัสส์ เกตุรัตน์

parnphat.gat@mahidol.ac.th

08 0267 6367



### 3 คณะแพทยศาสตร์ โรงพยาบาลรามารินทร์

หลักสูตรแพทยศาสตรบัณฑิต

น.ส. สิริฉัตร คำน้อย

sirichart.kha@mahidol.ac.th

02 201 2268

หลักสูตรพยาบาลศาสตรบัณฑิต

นางรัตน์ตัณยู พิศาลสงคราม

rattanyu.pis@mahidol.edu

02 2012 2130

น.ส. พิไลลักษณ์ สมตน

pilailak.sot@mahidol.edu

02 201 0523



หลักสูตร วท.บ.สาขาวิชาความผิด  
ปกติของการสื่อความหมาย

น.ส. วาสนี โพธิ์หอม

vasinee.poh@mahidol.ac.th

02 201 2425

หลักสูตรดุริยางคศาสตร์บัณฑิต

น.ส. สุภิญญา เลี้ยววานิชย์

supin.lia@mahidol.ac.th

02 201 2404

หลักสูตรศิลปศาสตรบัณฑิต

สาขาวิชาหุนวคศึกษา

หลักสูตรศึกษาศาสตรบัณฑิต

สาขาวิชาการศึกษามหคหคหคหค

น.ส. ชลิตา ไร่เหนือ

chalita.rai@mahidol.edu

06 5210 3838

### 4 คณะพยาบาลศาสตร์

หลักสูตรพยาบาลศาสตรบัณฑิต

น.ส. สุชลิตา ยืนนาน

srunual.yeu@mahidol.edu

02 441 5333 ต่อ 2122



### 5 คณะวิทยาศาสตร์

หลักสูตรนานาชาติ

(SCME SCIN SCBE SCBM)

น.ส. ชเนตตี ศรีมาน

scsim@mahidol.ac.th

02 441 9820 ต่อ 1199

หลักสูตรวิทยาศาสตรบัณฑิต

นางจันศนีย์ จิมงาม

jansanee.chi@mahidol.ac.th

092 272 0867



### 6 คณะทันตแพทยศาสตร์

หลักสูตรทันตแพทยศาสตรบัณฑิต

น.ส. พัชรพร แสงจันทร์

pacharaporn.san@mahidol.ac.th

02 200 7644

หลักสูตรทันตแพทยศาสตรบัณฑิต

(หลักสูตรนานาชาติ)

นายอภิรักษ์ สีนแท้

apirak.sit@mahidol.ac.th

น.ส. กชพร พวงเพชร

kotchaporn.pua@mahidol.ac.th

02 200 7764 ต่อ 107



### 7 คณะเทคนิคการแพทย์

หลักสูตร วท.บ. สาขาวิชาเทคนิคการแพทย์

หลักสูตร วท.บ. สาขาวิชารังสีเทคนิค

น.ส. จันทนา กลิ่นถวัลย์

jintana.kli@mahidol.ac.th

02 441 4371 ต่อ 2849





8

### คณะสิ่งแวดล้อมและ ทรัพยากรศาสตร์

หลักสูตร วท.บ. สาขาวิชาวิทยาศาสตร์  
และเทคโนโลยีสิ่งแวดล้อม  
นางสุดา ขำดำรงเกียรติ  
suda.kho@mahidol.ac.th  
02 441 5000 ต่อ 1110

หลักสูตรวิทยาศาสตรบัณฑิต  
สาขาวิชาการจัดการ  
ทรัพยากรธรรมชาติและสิ่งแวดล้อม  
(หลักสูตรนานาชาติ)

นายจักรี ศิริรักษ์  
chakri.sir@mahidol.ac.th  
02 441 5000 ต่อ 1105



9

### คณะศิลปศาสตร์

หลักสูตรศิลปศาสตรบัณฑิต  
สาขาวิชาภาษาอังกฤษ  
หลักสูตรศิลปศาสตรบัณฑิต  
สาขาวิชาภาษาไทย  
หลักสูตรศิลปศาสตรบัณฑิต  
สาขาวิชาภาษาจีน (หลักสูตรนานาชาติ)



นายสงบสุข นาสวนสุวรรณ  
sangobsook.nas@mahidol.ac.th  
02 441 4404 ต่อ 1102

10

### คณะสัตวแพทยศาสตร์

หลักสูตรสัตวแพทยศาสตรบัณฑิต  
น.ส. ปานวาด ปรียานนท์  
panwad.pre@mahidol.edu  
02 441 5242-4 ต่อ 1429



11

### วิทยาลัยวิทยาศาสตร์ และเทคโนโลยีการกีฬา

หลักสูตร วท.บ. สาขาวิชาวิทยาศาสตร์  
การกีฬา  
หลักสูตรศิลปศาสตรบัณฑิต  
สาขาวิชาการออกกำลังกายและการกีฬา  
วิชาเอกการออกกำลังกายและการกีฬา  
หลักสูตรศิลปศาสตรบัณฑิต  
สาขาวิชาการออกกำลังกายและการกีฬา  
วิชาเอกฟุตบอล

น.ส. พิกุล พุ่มช้าง  
pikul.pum@mahidol.ac.th  
02 441 4297-8 ต่อ 203



12

### คณะกายภาพบำบัด

หลักสูตร วท.บ. สาขาวิชากายภาพบำบัด  
หลักสูตร วท.บ. สาขาวิชากิจกรรมบำบัด  
น.ส. นัตวารีย์ พงษ์สุรีย์  
nattaree.pon@mahidol.edu  
02 441 5450 ต่อ 20233  
น.ส. จินตนา กัลยาลัง  
jintana.kul@mahidol.edu  
02 441 5450 ต่อ 20234



13

### วิทยาลัยศาสนศึกษา

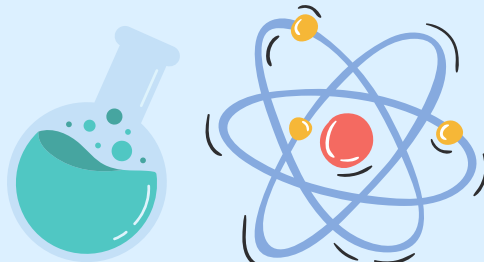
หลักสูตรศิลปศาสตรบัณฑิต  
สาขาวิชาศาสนศึกษา  
น.ส. สโรชา เสรีนันทชัย  
sarocho.ser@mahidol.edu  
0994433678  
น.ส. วรกานต์ จงแจ่ม  
worrakarn.jon@mahidol.edu  
02 800 2633



14

### มหาวิทยาลัยมหิดล วิทยาเขตกาญจนบุรี

หลักสูตรบริหารธุรกิจบัณฑิต  
หลักสูตรบัญชีบัณฑิต  
หลักสูตร วท.บ. สาขาวิชาเทคโนโลยีการ  
อาหาร  
หลักสูตร วท.บ. สาขาวิชาชีววิทยาเชิง  
อนุรักษ์  
หลักสูตร วท.บ. สาขาวิชาธรณีศาสตร์  
หลักสูตร วท.บ. สาขาวิชาวิทยาศาสตร์  
การเกษตร  
หลักสูตรวิศวกรรมศาสตรบัณฑิต  
สาขาวิชาวิศวกรรมสิ่งแวดล้อมและการ  
จัดการภัยพิบัติ  
น.ส. รุชดา สิทธิสังข์  
ruchada.sit@mahidol.ac.th  
น.ส. กนกวรรณ ทิม  
kanokwan.tim@mahidol.ac.th  
034 585 058 ต่อ 2101 หรือ 086 377  
9947



15

### คณะสาธารณสุขศาสตร์

หลักสูตร วท.บ. สาขาวิชาสาธารณสุขศาสตร์  
หลักสูตร วท.บ. สาขาวิชาอาชีวอนามัยและ  
ความปลอดภัย  
หลักสูตร วท.บ. สาขาวิชานามัยสิ่งแวดล้อม  
หลักสูตร วท.บ. สาขาวิชาโภชนวิทยาและการ  
กำหนดอาหาร  
น.ส. นิ่งฤทัย หงษ์พงษ์  
nuengruethai.hon@mahidol.ac.th  
02 640 9850 หรือ 087 494 0100



16

### คณะวิศวกรรมศาสตร์

หลักสูตรวิศวกรรมศาสตรบัณฑิต  
สาขาวิชาวิศวกรรมเครื่องกล  
สาขาวิชาวิศวกรรมเคมี  
สาขาวิชาวิศวกรรมอุตสาหการ  
สาขาวิชาวิศวกรรมไฟฟ้า  
สาขาวิชาวิศวกรรมคอมพิวเตอร์  
สาขาวิชาวิศวกรรมโยธา  
สาขาวิชาวิศวกรรมไฟฟ้าสื่อสาร  
สาขาวิชาวิศวกรรมชีวการแพทย์  
น.ส. เพ็ญจันทร์ แสงธงไชย  
penjan.pha@mahidol.ac.th  
02 889 2138 ต่อ 6033



17

### คณะสังคมศาสตร์และ มนุษยศาสตร์

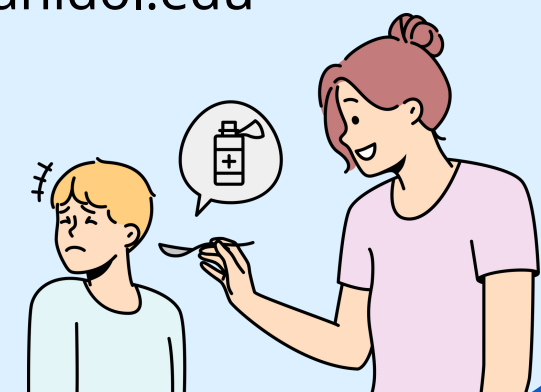
หลักสูตร วท.บ. สาขาวิชาเวชระเบียน  
น.ส. สุพิชชา เพชรสังข์  
supicha.pet@mahidol.ac.th  
02 800 2840 ต่อ 1109  
นางรัตนกรรณ์ ปานยิ้ม (รายวิชาเลือกศึกษา  
ทั่วไป, เสรี)  
rattanaporn.pan@mahidol.ac.th  
02 800 2840 78 ต่อ 1017



18

### สถาบันพระบรมราชชนก

หลักสูตรแพทยศาสตรบัณฑิต  
น.ส. นิชา กิ่งแก้ว  
nicha.kin@mahidol.edu  
02 201 5836



## 19 โครงการจัดตั้งวิทยา- เขตนครสวรรค์

หลักสูตรพยาบาลศาสตรบัณฑิต  
หลักสูตร วท.บ. สาขาวิชาเกษตรยั่งยืน  
เพื่อสุขภาพและการประกอบการ  
หลักสูตรศิลปศาสตรบัณฑิต สาขาวิชาการ  
ประกอบการเชิงนิเวศวัฒนธรรม  
หลักสูตรสาธารณสุขศาสตรบัณฑิต

นายภาสกร ภมรคุณานนท์

Khunthais@gmail.com หรือ

partsagkorn.par@mahidol.ac.th

086 445 6406 หรือ

083 412 7092



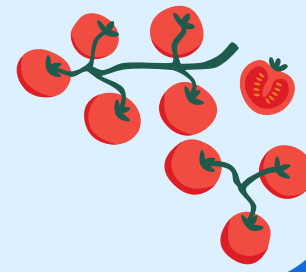
## 20 โครงการจัดตั้งวิทยาเขต อำนาจเจริญ

หลักสูตร วท.บ. สาขาวิชาเกษตรศาสตร์  
หลักสูตรศิลปศาสตรบัณฑิต สาขาวิชา  
นวัตกรรมการจัดการสังคมและสิ่งแวดล้อม  
หลักสูตรสาธารณสุขศาสตรบัณฑิต  
หลักสูตร วท.บ. สาขาวิชาวิทยาศาสตร์การ  
แพทย์

น.ส. ขนิษฐา สามิตร

khanittha.sam@mahidol.edu

02 849 6556



## งานทะเบียนและประมวลผล ทีมลงทะเบียนเรียน

02 849 4561      02 849 4563

02 849 4565      02 849 4567

02 849 4569

